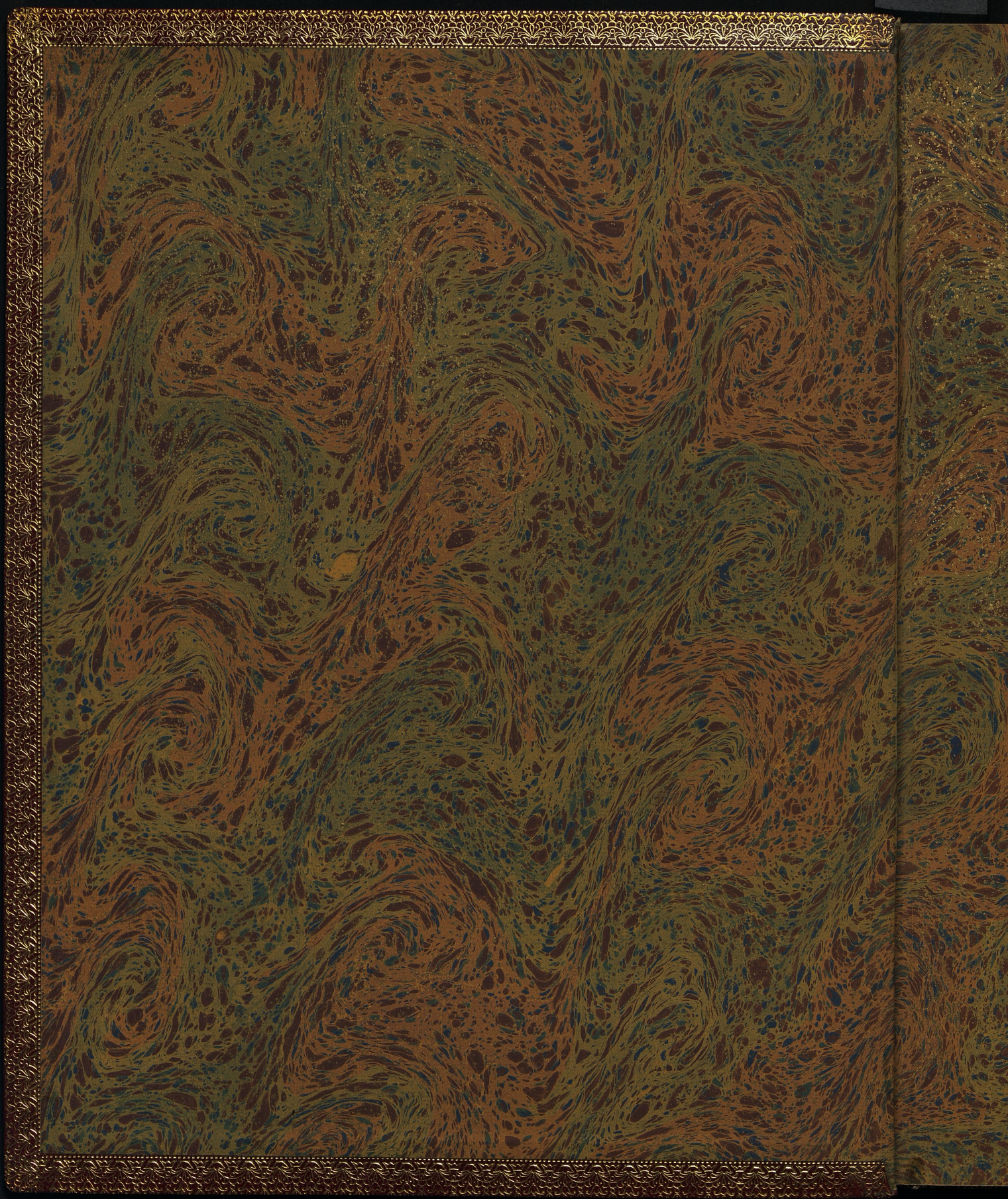
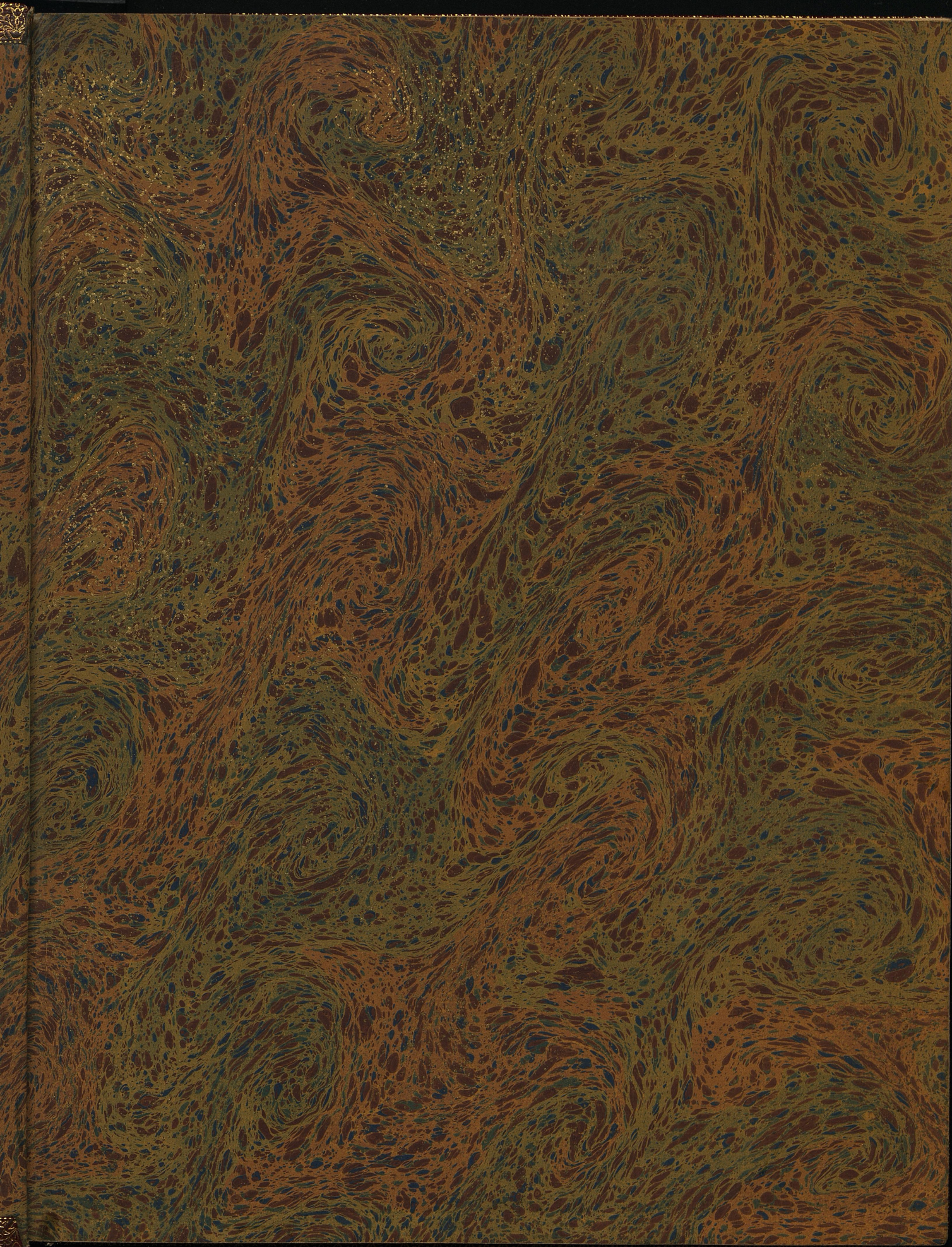


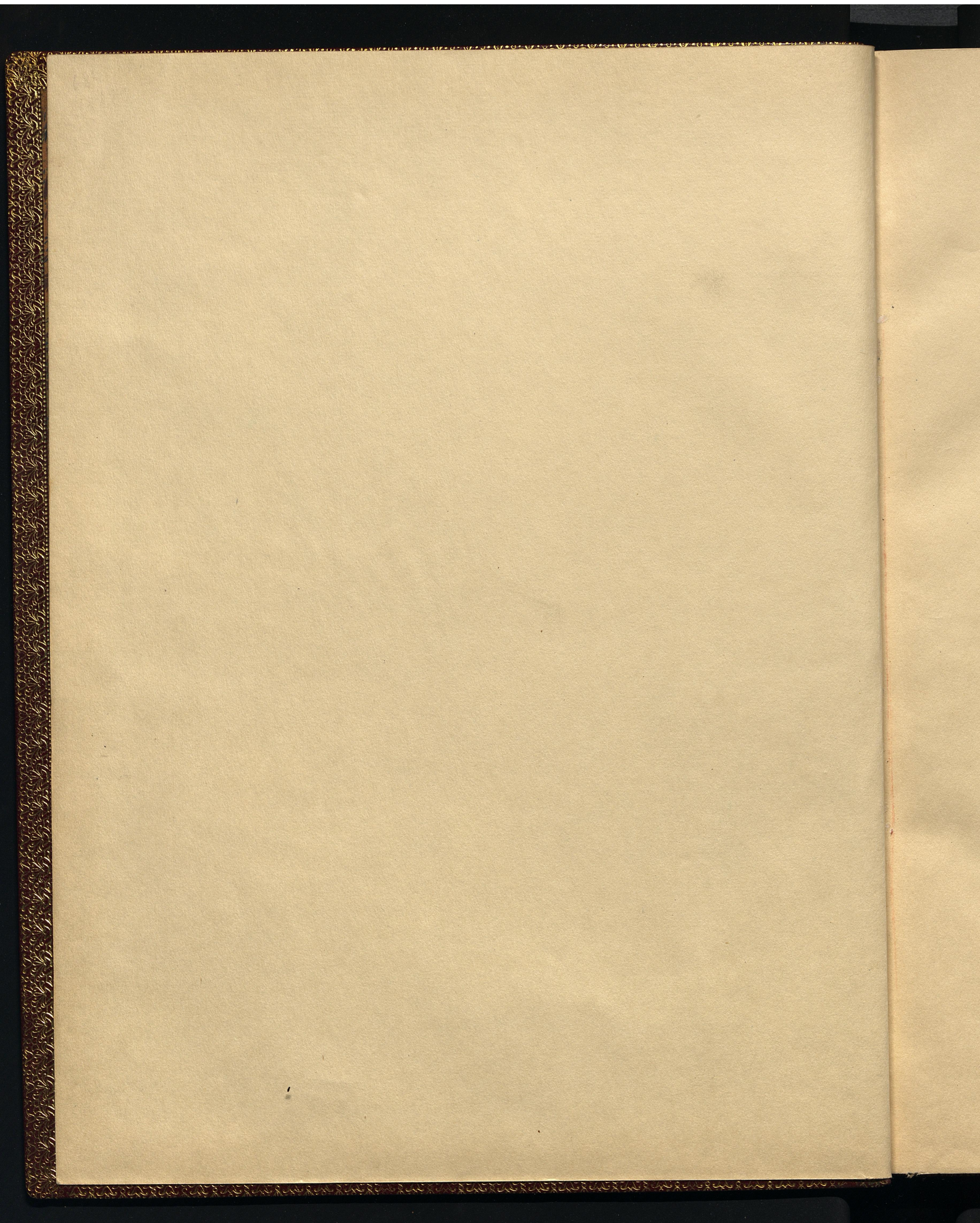
HENRI DE LORRAINE
DUC DE GUISE
AUTOGRAPH LETTER SIGNED

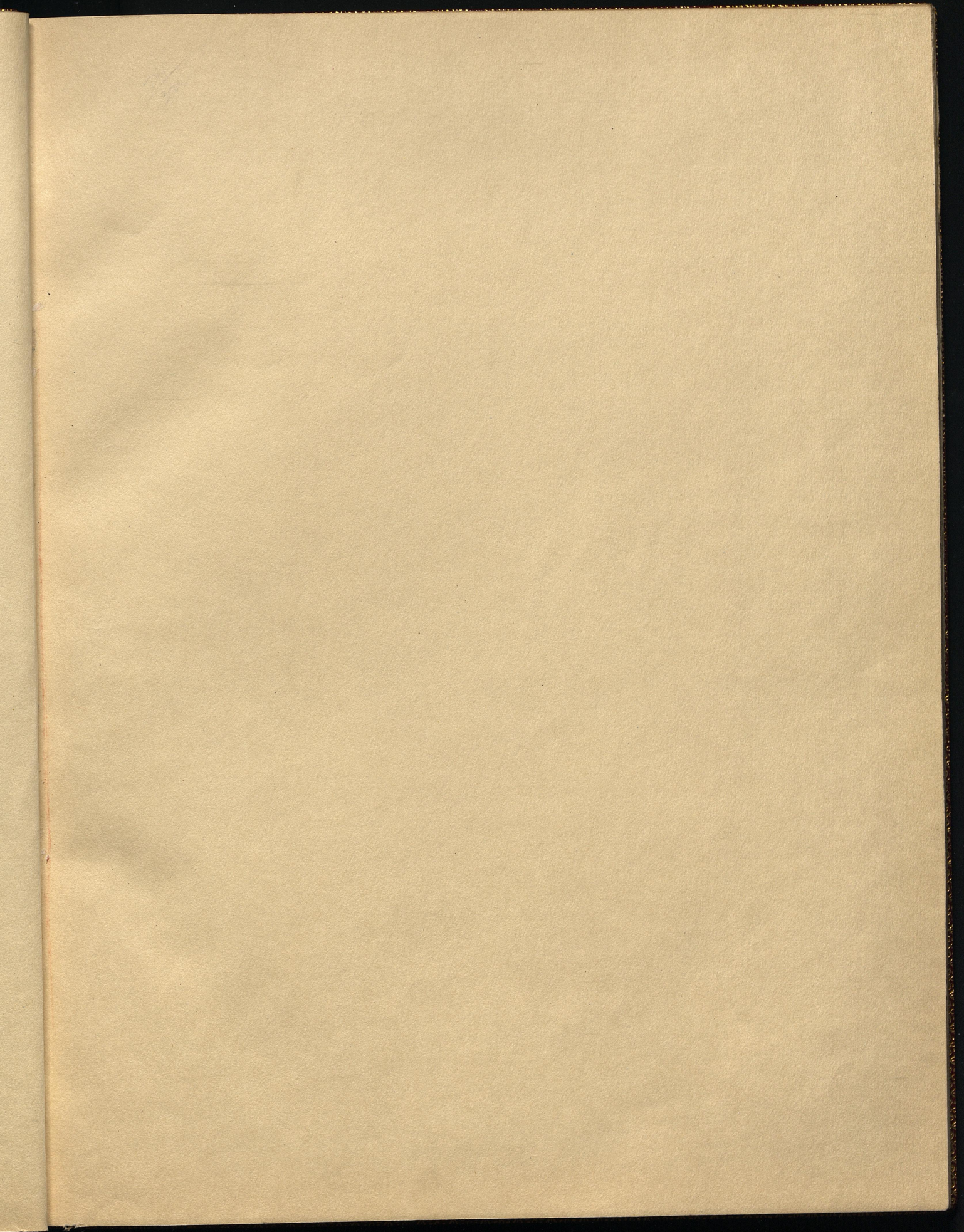
FRANCOIS DE LORRAINE
DUC DE GUISE
LETTER SIGNED

CHARLES DE LORRAINE
DUC DE MAYENNE
DOCUMENT SIGNED











INSTIGATOR OF THE MASSACRE OF ST. BARTHOLOMEW, 1572.

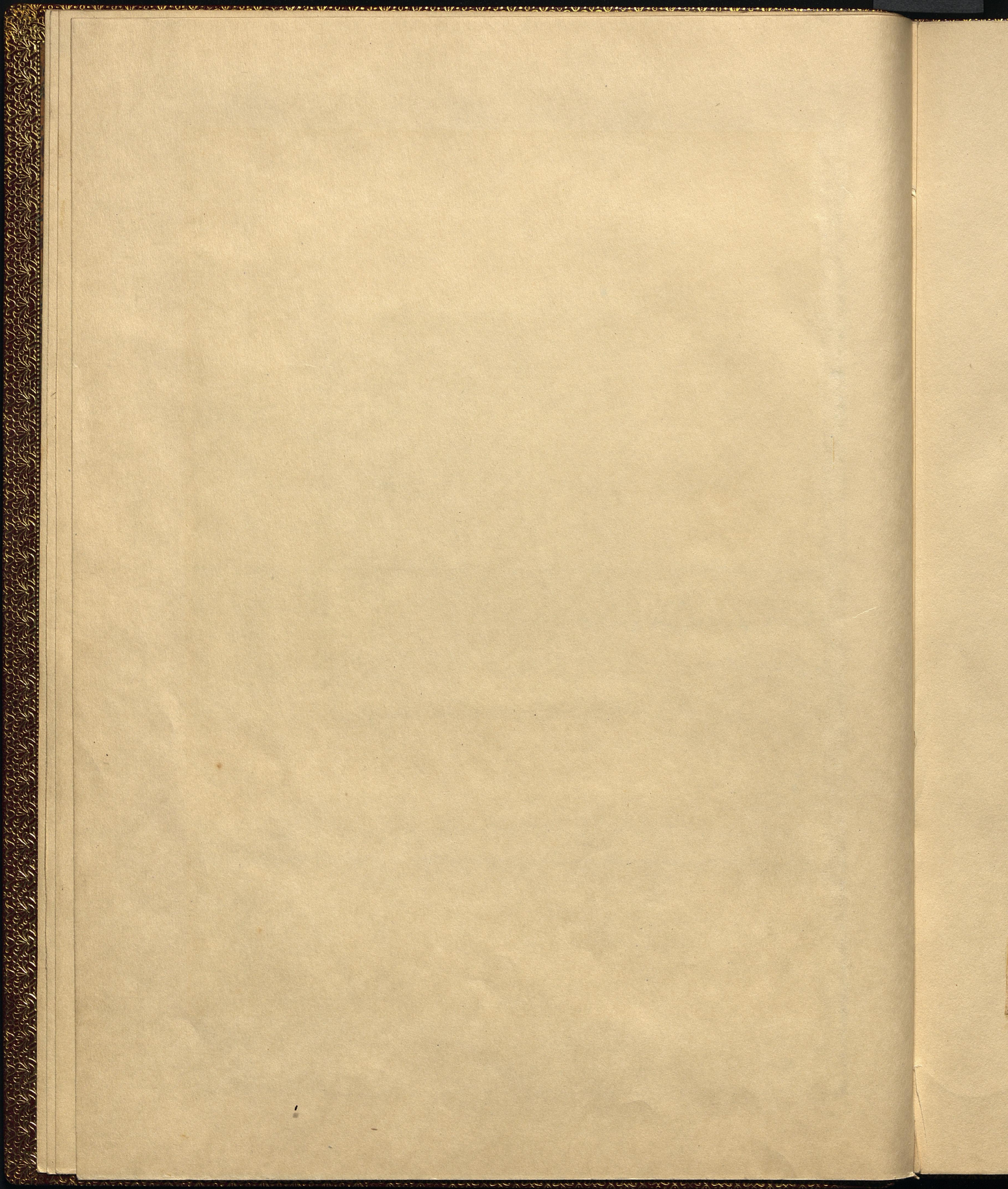
GUISE (Henry of Lorraine, THIRD DUKE OF) 1550-1588. Celebrated French Leader and Statesman, known as "le Balafre." **HOLOGRAPH LETTER**, SIGNED "HENRYDELORRAINE," 1 p. folio, undated, addressed on reverse "A mon cousin Monsieur de Luxembourg Duc de Piney," in French, accompanied by an engraved portrait of the Duke, after Dumaulier, by C. Dupuis, £30.

AUTOGRAPH LETTERS OF THIS FAMOUS FRENCHMAN RARE WITH THE VERY RAREST SPECIMENS IN THE WHOLE RANGE OF COLLECTING. Some time ago Messrs. Pearson of Pall Mall had an example in their autograph catalogue, priced £50, and stated "There is no record of another autograph letter occurring for sale." In addition to the notoriety he achieved as the chief adviser of the St. Bartholomew Massacre and the murderer of the great Admiral Coligny, he took a leading part in all the affairs of a very turbulent period. He was cousin to our Mary Queen of Scots and had not his hands been fully tied at home, meditated a descent on Scotland in support of the Catholic cause. Decoyed to the Castle of Blois and assassinated there under the direct superintendence of King Henri III., on 23 Dec. 1588.

20

Cousin Juy venen la te qui vous a plu me dire et
 ay este tresaise l'entendre de voz nouvelles Mais quant
 a ce que me mandez du Baron le senechal que vous
 estes moi presente des articles de vous frays assavoir
 qui parla seulement pour son frere a mons^r
 de la Chapelle ou Gestors fut et vous enghye
 Couvre que son frere n'y me tromperay le
 ne permettra Jamais Rien de contraire a Vie
 bien et contentement que je ~~ne~~ desireray
 toujours comme le mien propre et ne s'engneray
 chose que soit en ma puissance pour vous en
 rendre certaine preuve et vous servir en toutes
 occasions que en dependant ainsi que Juy s'ay ce
 sentiment de vous en rendre tesmoignage
 Je vous baise les mains.

Le tresaffectionne et assidue Cousin
 H. de Lorraine



Mon Cousin, A moy aruice cy ce lieu Le s^r de Sanstac mest bien
 bon De que ma conte Comme les ennemyz ont casse luy de Lorra
 Eginne Et quily ne sont plus que vngt enseignes d'acennans en sonde
 aux les dix sept des paignols et par ce d'auallroy se mouant se font
 quily nosse en tout cy leura bella de d'la Jy ont sabandonné le
 Bas gynn ayam laisse dedans leu nouueau fort sur la mo faigne
 les se enseignes de namuroy / Auecmonuau moy Cousin pouon
 que se ne seay si laoyt que Jay enoye quoy a la cour par moy
 deuantiers d'engrai aduiba au jour de la paymie quil amendoa
 fero a ma ouuice Je scryptz a monse de la brosse J'addoyse
 adoua pouo bon pryde en penette de boy d'apitainz quinze aem ou
 d'ing mille liuon sic cy auoy besong de quoy leu s'oum Ind'fain
 Rembonoz Me Remandam adou bon gran Jean dieu moy
 Cousin bon d'oum a qui plus de s'ouy De Troy a Juy Jours
 de sept bre 1555

Francois Duc de Guise

Je suis v^r bon cousin
 et amy
 FRANCOIS DE LORRAINE

158 LORRAINE (FRANCOIS DE, Grand-prieur of France).
 D. s. with one line in his autograph, 1 p., folio. N. p., 14
 Septembre, 1555.
 RARE. *Imple of Mary, Queen of Scots.*

Francois de Lorraine

Moy Cousin A moy aruice cy ce lieu Le s^r de San Jac mest bien
 Geon Dequel ma conte Comme les ememyz ont casse luy de l'airu
 L'ignone Et quily ne sont plus que vngt enseignes d'acemane en sonbe
 aus les dix sept despaignols et par ce d'auall'oyz se mouam se font
 quily nosent outou cy leura villa de d'la Jy ou Sabandom le
 Bas yvun ayam laisse dedans leu nouueau fort sur la me laign
 les se enseignes de namuroy. Aude mouam moy Cousin pouon
 que je ne scay si l'oye F que Jay emoyz quoy a la oule par moy
 deuantiers de foyrie aduiba au foy de payme quil amendo
 fave a ma ouurea f'asceptz a mony de la brosse d'adouce
 adoua pouo boue pryde emprunte de boy d'apitama quinze ann au
 d'ave mille l'ivra sic cy auoyz besoms de quoy leu s'oum Ind'main
 Rembonosy Mc Brimandam adou bono gran Jean dieu moy
 Cousin boue donne a qui plus de soy de Troy a luy Jour
 de sept'bre 1555

Francis Duc d'Alencon

Le Roy
 Le Roy
 Le Roy
 Le Roy

Francis de Lorraine

1555. A. L. s., 1 p., 8vo. St.
 To Miss Smith.

108
John C. ...
Cott. ...





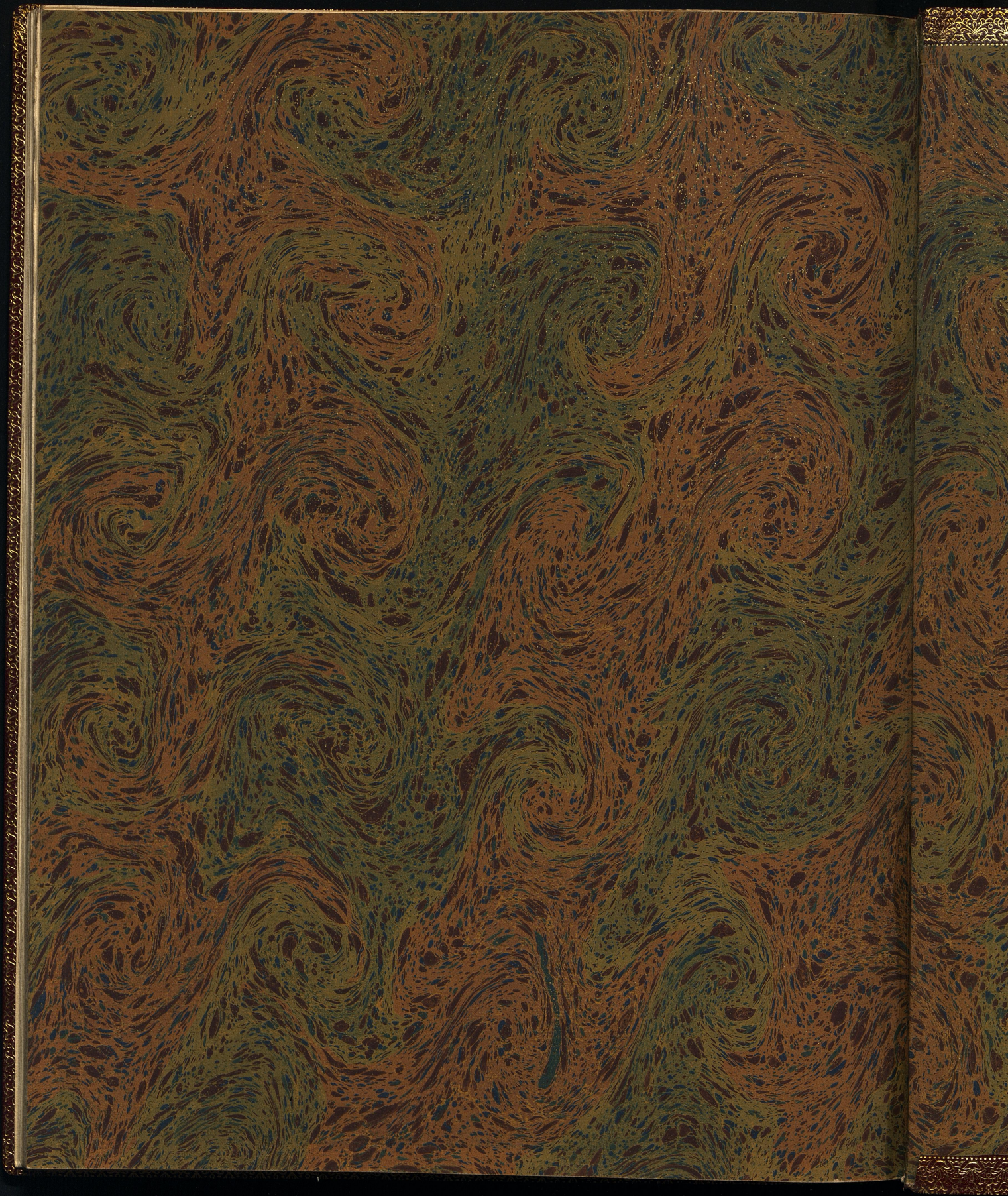
CHARLES DE LORRAINE,
*Duc de Mayenne, Pair, Amiral, et grand
Chancelier de France, Chevalier des Ordres
du Roy, Gouverneur de Bourgogne, &c.*
Né le 20 Mars 1574. Mort à Orléans le 23 Mars 1632.

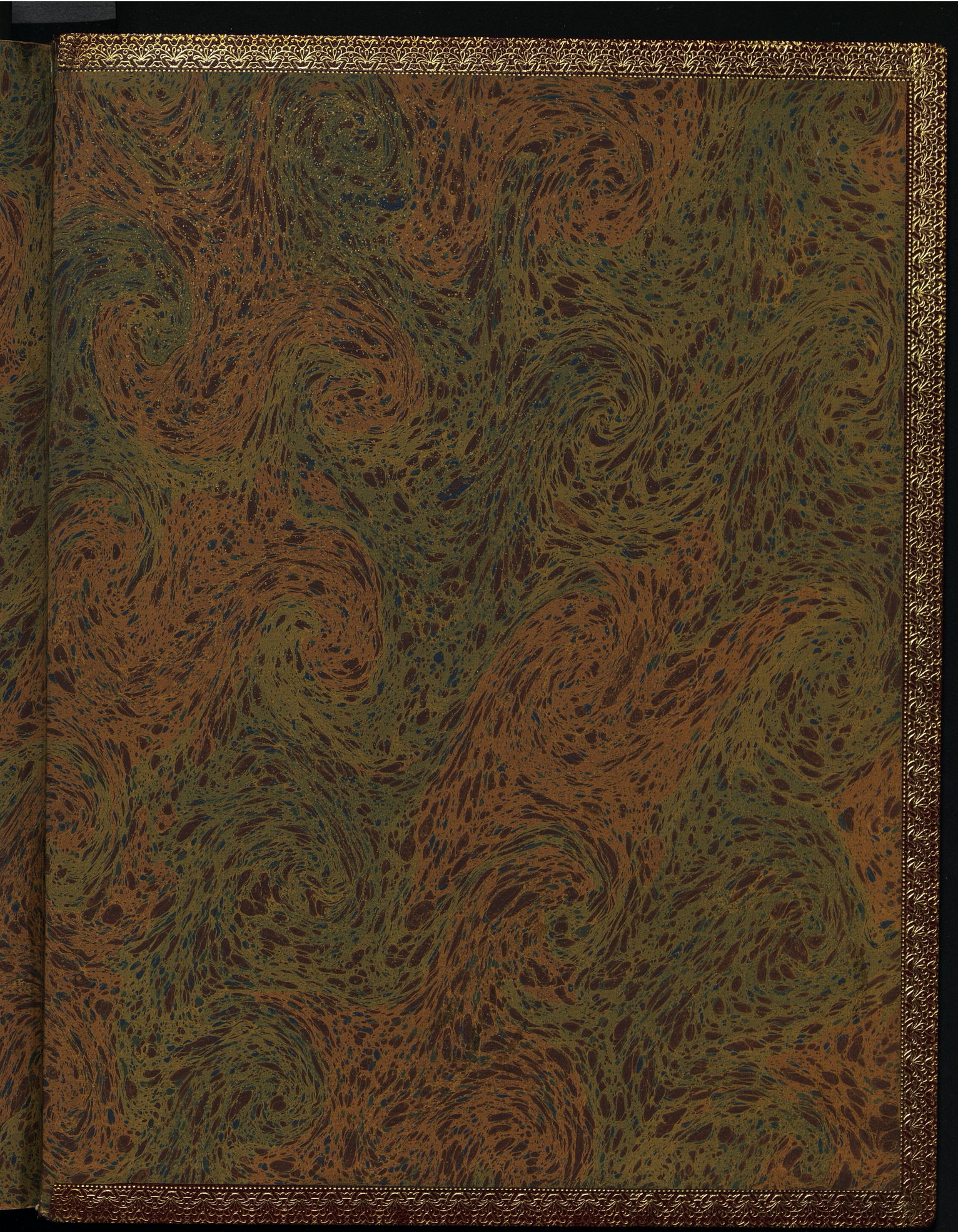
*Original in possession of the author of the
la*

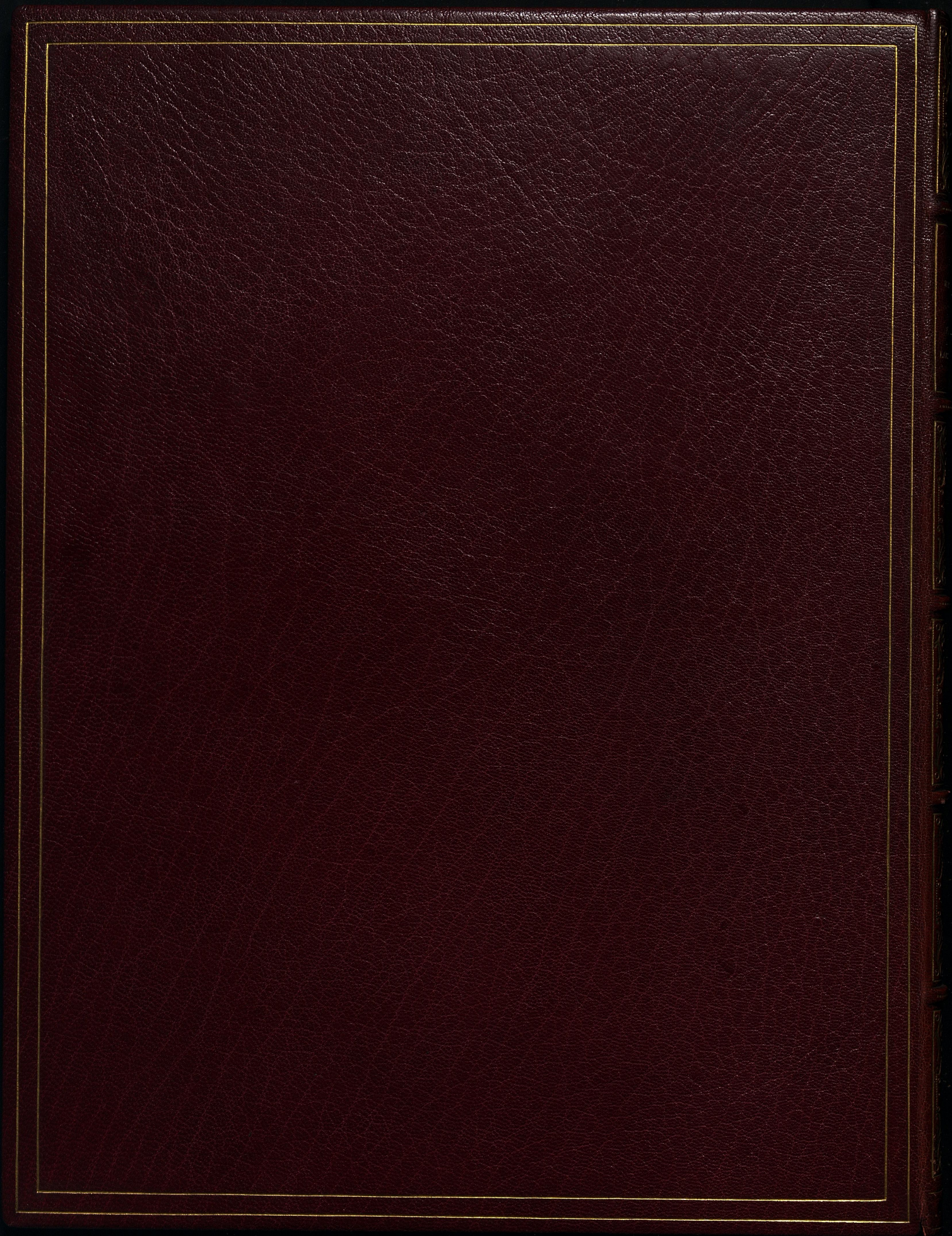


CHARLES DE LO
Duc de Mayenne, Pair de
France, &c.
Lequel fut tué par le
Roi le 24 Mars 1632.

**BLANK
PAGE(S)**







THE
FLOOD
OF
FALSE
LORRAINE

