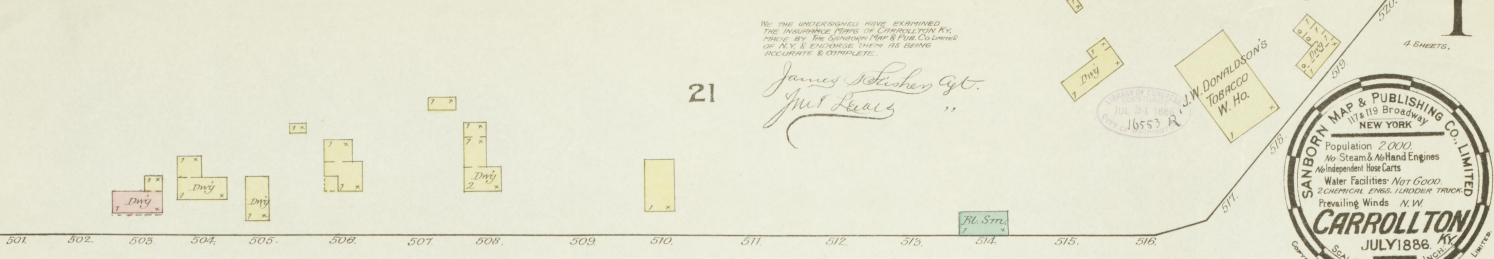


WE THE UNDERSIGNED HAVE EXAMINED THE FOREGOING MAPS OF CARROLLTON KY. MADE BY THE CARROLLTON MAP & PUBLISHING CO. LIMITED OF N.Y. & FIND THEM TO BE ACCURATE & COMPLETE.

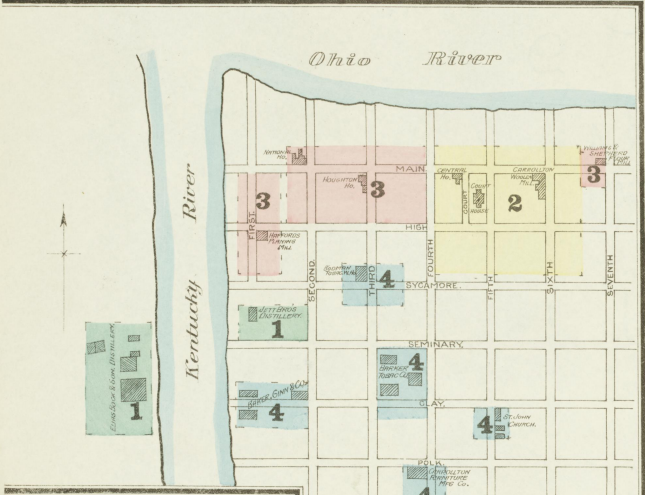
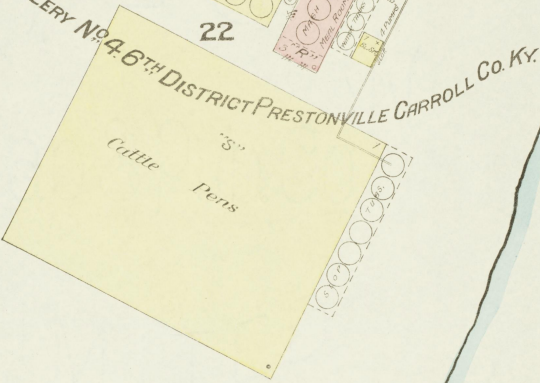
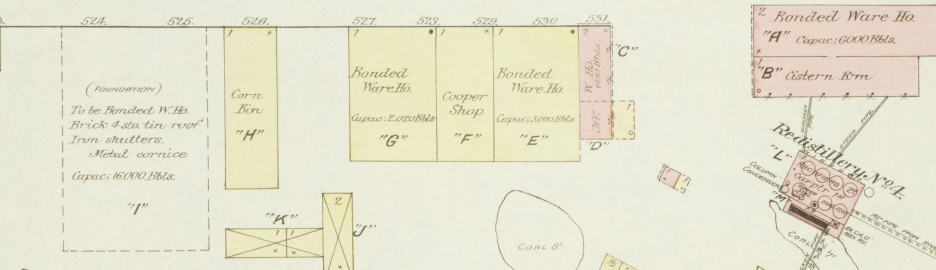
James S. Fisher Gt.  
Jas. Sears



**MAIN**

**KEY**

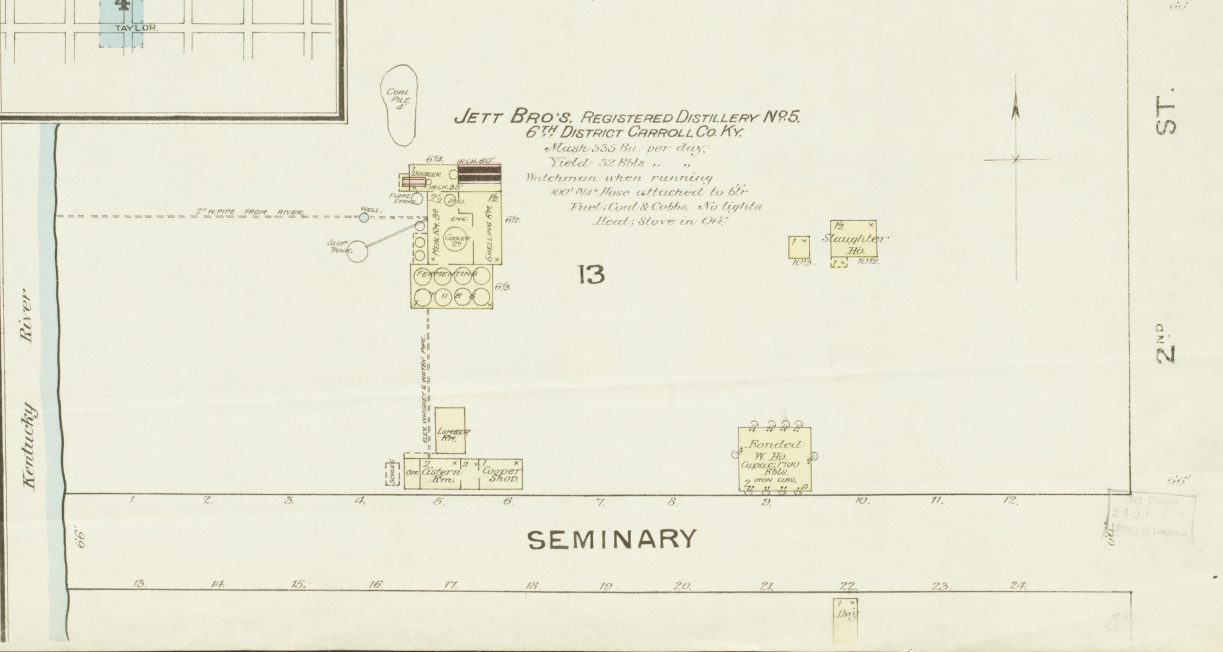
—	FIRE WALL ON AN ROOF
—	— 12" —
—	— 18" —
—	— 24" —
—	— 30" —
—	— 36" —
—	— 42" —
—	— 48" —
—	— 54" —
—	— 60" —
—	— 66" —
—	— 72" —
—	— 78" —
—	— 84" —
—	— 90" —
—	— 96" —
—	— 102" —
—	— 108" —
—	— 114" —
—	— 120" —
—	— 126" —
—	— 132" —
—	— 138" —
—	— 144" —
—	— 150" —
—	— 156" —
—	— 162" —
—	— 168" —
—	— 174" —
—	— 180" —
—	— 186" —
—	— 192" —
—	— 198" —
—	— 204" —
—	— 210" —
—	— 216" —
—	— 222" —
—	— 228" —
—	— 234" —
—	— 240" —
—	— 246" —
—	— 252" —
—	— 258" —
—	— 264" —
—	— 270" —
—	— 276" —
—	— 282" —
—	— 288" —
—	— 294" —
—	— 300" —
—	— 306" —
—	— 312" —
—	— 318" —
—	— 324" —
—	— 330" —
—	— 336" —
—	— 342" —
—	— 348" —
—	— 354" —
—	— 360" —
—	— 366" —
—	— 372" —
—	— 378" —
—	— 384" —
—	— 390" —
—	— 396" —
—	— 402" —
—	— 408" —
—	— 414" —
—	— 420" —
—	— 426" —
—	— 432" —
—	— 438" —
—	— 444" —
—	— 450" —
—	— 456" —
—	— 462" —
—	— 468" —
—	— 474" —
—	— 480" —
—	— 486" —
—	— 492" —
—	— 498" —
—	— 504" —
—	— 510" —
—	— 516" —
—	— 522" —
—	— 528" —
—	— 534" —
—	— 540" —
—	— 546" —
—	— 552" —
—	— 558" —
—	— 564" —
—	— 570" —
—	— 576" —
—	— 582" —
—	— 588" —
—	— 594" —
—	— 600" —
—	— 606" —
—	— 612" —
—	— 618" —
—	— 624" —
—	— 630" —
—	— 636" —
—	— 642" —
—	— 648" —
—	— 654" —
—	— 660" —
—	— 666" —
—	— 672" —
—	— 678" —
—	— 684" —
—	— 690" —
—	— 696" —
—	— 702" —
—	— 708" —
—	— 714" —
—	— 720" —
—	— 726" —
—	— 732" —
—	— 738" —
—	— 744" —
—	— 750" —
—	— 756" —
—	— 762" —
—	— 768" —
—	— 774" —
—	— 780" —
—	— 786" —
—	— 792" —
—	— 798" —
—	— 804" —
—	— 810" —
—	— 816" —
—	— 822" —
—	— 828" —
—	— 834" —
—	— 840" —
—	— 846" —
—	— 852" —
—	— 858" —
—	— 864" —
—	— 870" —
—	— 876" —
—	— 882" —
—	— 888" —
—	— 894" —
—	— 900" —
—	— 906" —
—	— 912" —
—	— 918" —
—	— 924" —
—	— 930" —
—	— 936" —
—	— 942" —
—	— 948" —
—	— 954" —
—	— 960" —
—	— 966" —
—	— 972" —
—	— 978" —
—	— 984" —
—	— 990" —
—	— 996" —
—	— 1002" —
—	— 1008" —
—	— 1014" —
—	— 1020" —
—	— 1026" —
—	— 1032" —
—	— 1038" —
—	— 1044" —
—	— 1050" —
—	— 1056" —
—	— 1062" —
—	— 1068" —
—	— 1074" —
—	— 1080" —
—	— 1086" —
—	— 1092" —
—	— 1098" —
—	— 1104" —
—	— 1110" —
—	— 1116" —
—	— 1122" —
—	— 1128" —
—	— 1134" —
—	— 1140" —
—	— 1146" —
—	— 1152" —
—	— 1158" —
—	— 1164" —
—	— 1170" —
—	— 1176" —
—	— 1182" —
—	— 1188" —
—	— 1194" —
—	— 1200" —



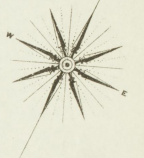
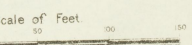
**INDEX.**

**SPECIALS.**

Anderson, G. W., Storage	3
Baker, Ginn & Co., Saw & Planing Mill	4
Baptist Church	4
Barber Tobacco Co.	4
Bock, T. & Son, Distillery	1
Bolman's Tobacco Warehouse	4
Carroll Hotel	4
Carrollton Furniture Mfg Co.	4
Woolen Mill	4
Central Hotel	4
Court House	4
Cox Bros., Livery	4
Donaldson, J. W., Tobacco Warehouse	1
Grobmyer's Livery	2
Hafford, E., Planing Mill	4
Houghton Hotel	4
Hovey, J. & W. H., & Co., Woolen Mill	10, 11, 12
Jett Bros., Distillery	1
Miller, F. J., Carriage Works	2
National Hotel	3
Presbyterian Church	2
St. John's Church & School	4
Shepherd, A., Livery	3
Williams & Shepherd, Flour Mill	3

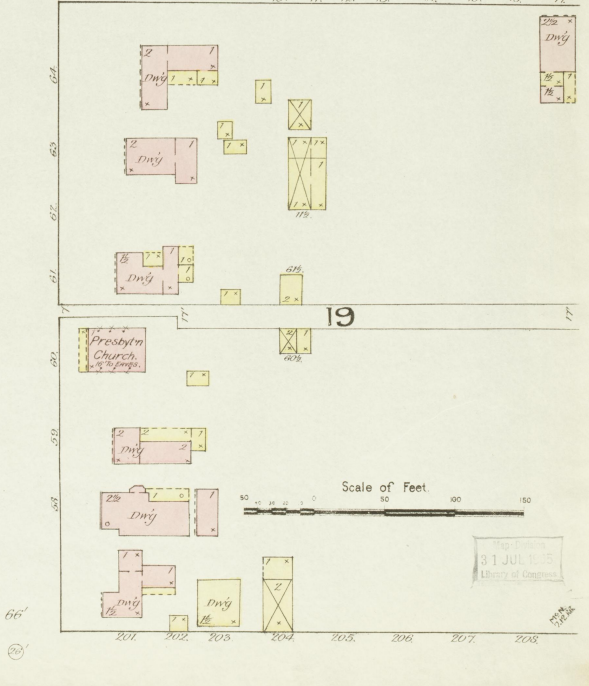
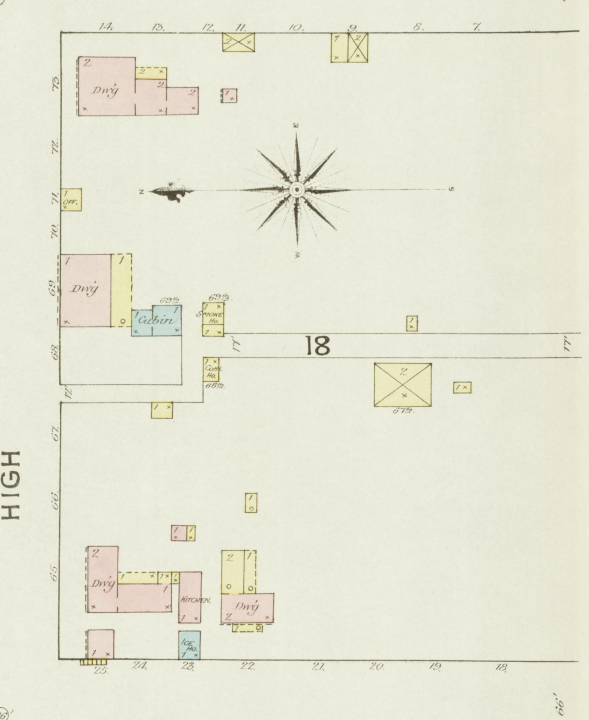
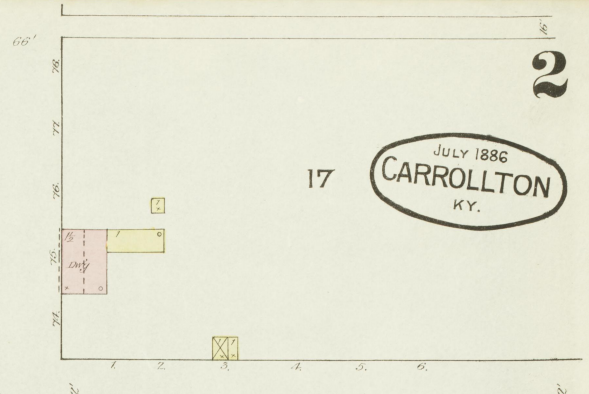
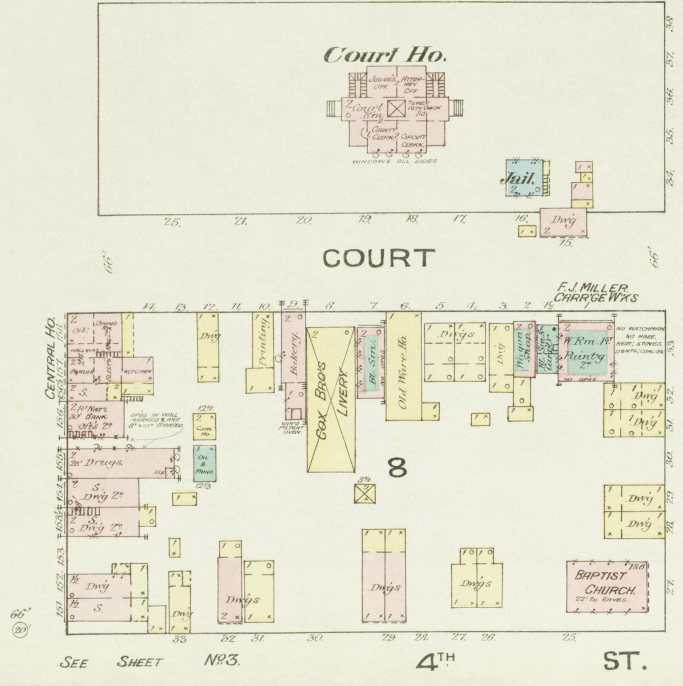
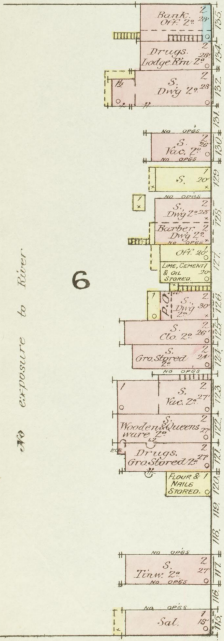
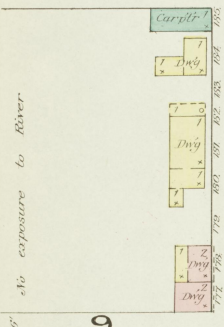
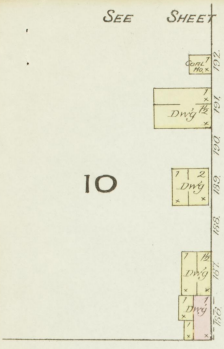
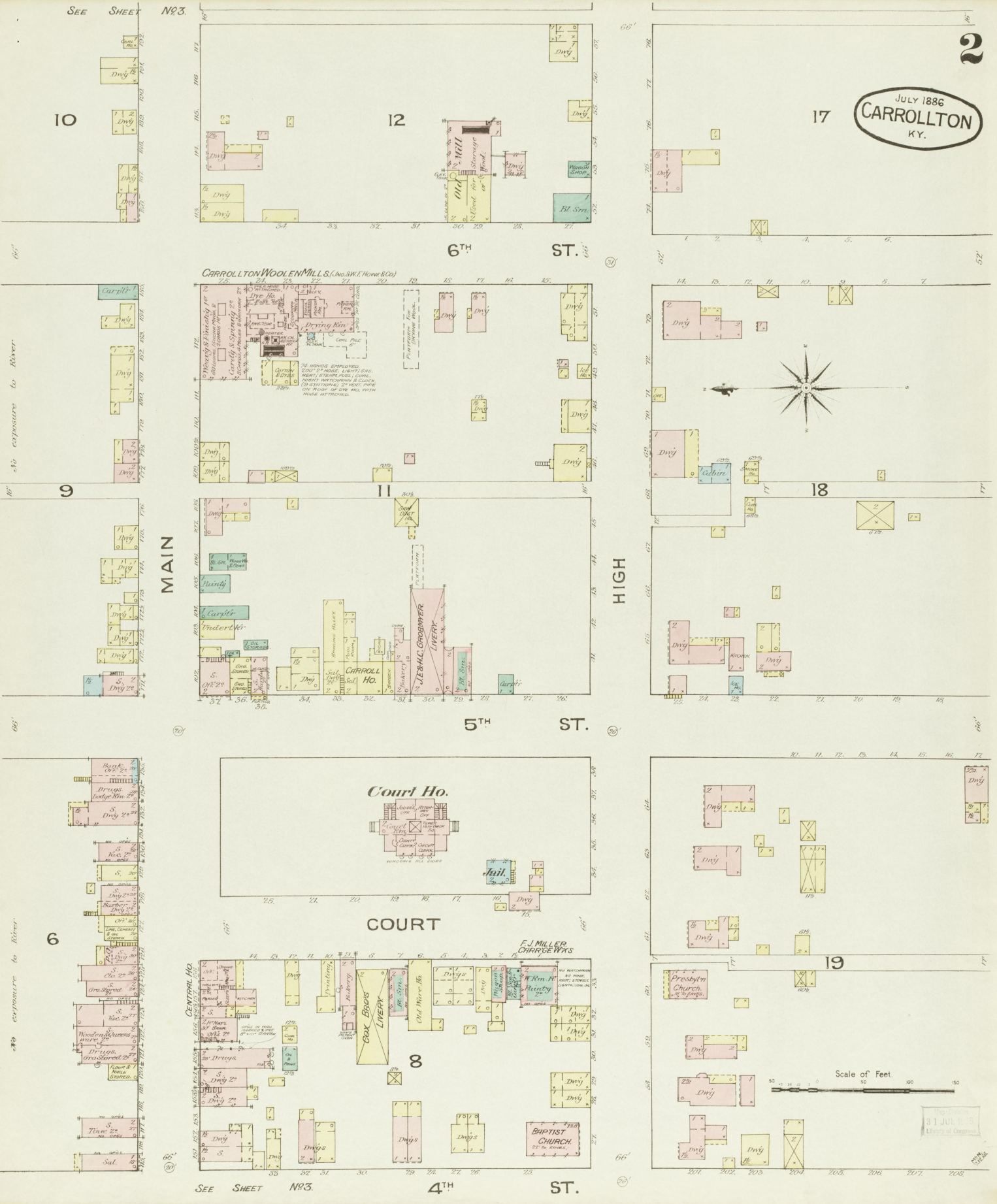


**SEMINARY**

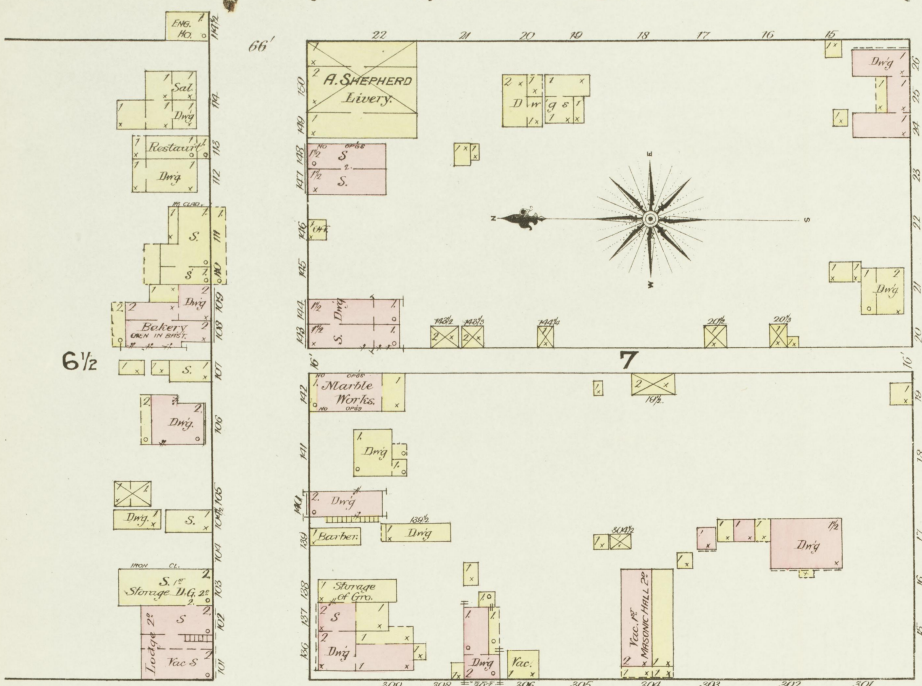


ST. 2ND

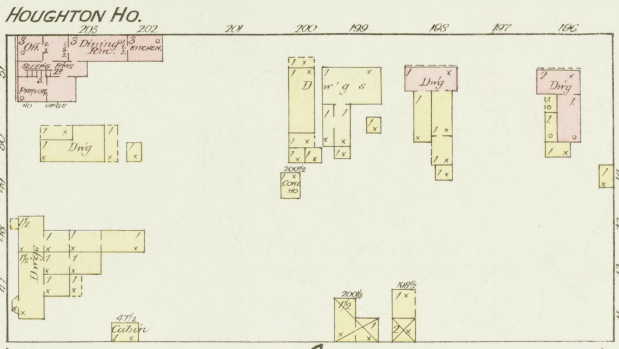
JULY 1886  
**CARROLLTON**  
 KY.



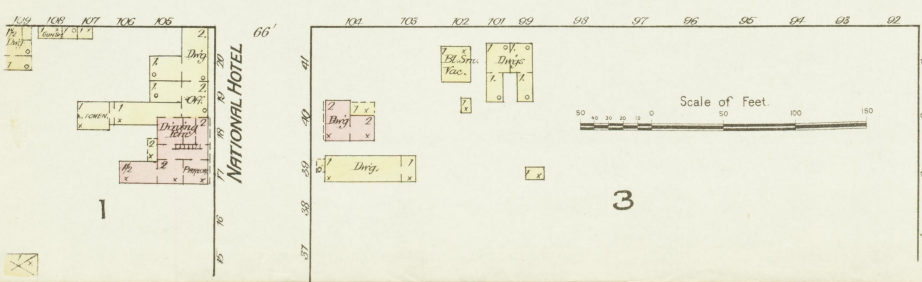
4<sup>TH</sup> ST.



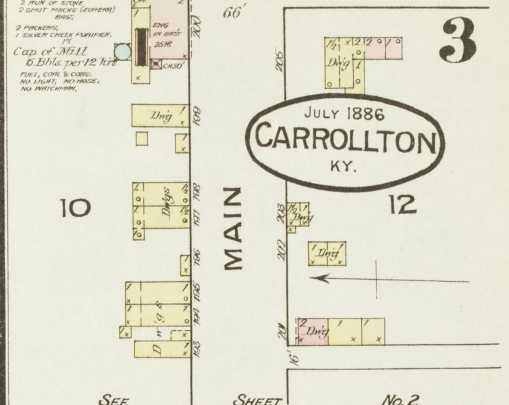
3<sup>RD</sup> ST.



2<sup>ND</sup> ST.



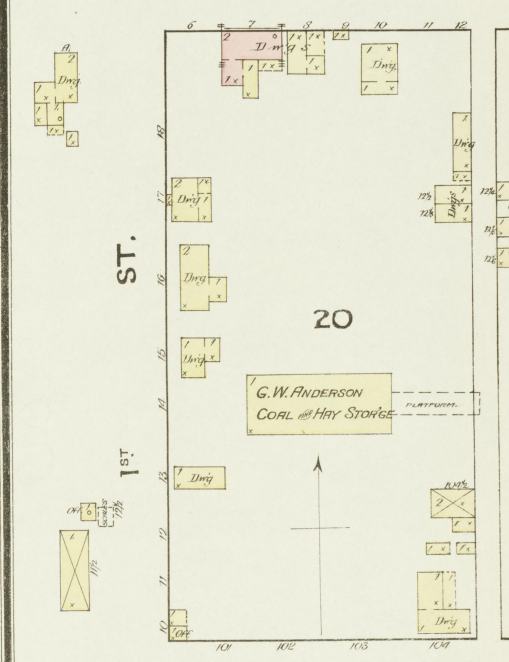
WILLIAMS AND SHEPHERD FLOUR MILL.



MAIN

JULY 1886 CARROLLTON KY.

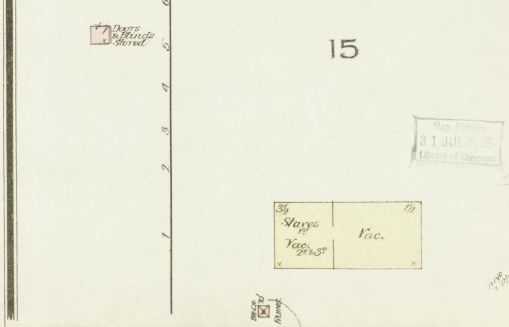
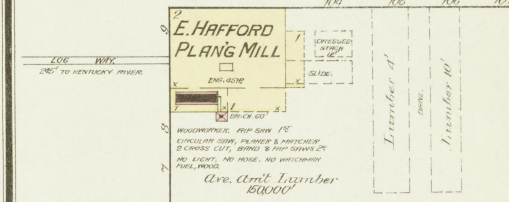
MAIN



ST.

1<sup>ST</sup>

HIGH



3

12

20

15

Map Colored JUL 14 1886 Library of Congress

JULY 1886  
**CARROLLTON**  
KY.

4

